

Czujnik pomiaru siły nacisku na pedał hamulca CL23 / CL23M

- Czujnik CL23 jest dostosowany do pomiaru siły nacisku na pedał hamulca pojazdów samochodowych. Może być mocowany zarówno na pedale hamulca jak i na stopie operatora.
- Mocowanie do pedału hamulca
 - magnetyczne – oznaczenie CL23M
 - za pomocą opaski elastycznej – oznaczenie CL23
- Czujnik może współpracować z rolkami hamulcowymi FUDIM UNIMETAL oraz z miernikiem opóźnienia CL170
- Mała wrażliwość na nieosiowe siły obciążające.
- Duża dokładność i niezawodność dzięki starannemu doborowi materiału oraz użyciu tensometrów foliowych cechujących się wysoką jakością
- Każdy czujnik poddawany jest szczegółowej zakładowej kontroli technicznej.
- Trzyletnia gwarancja, serwis pogwarancyjny
- Czujnik spełnia dyrektywy Unii Europejskiej
- Zaleca się, aby czujnik współpracował ze wzmacniaczami CL10D, CL100P lub z miernikami mikroprocesorowymi z typoszeregu CL300

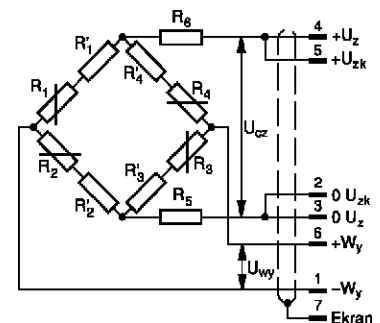


Dane techniczne

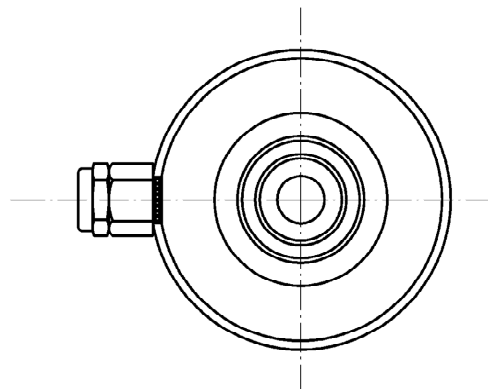
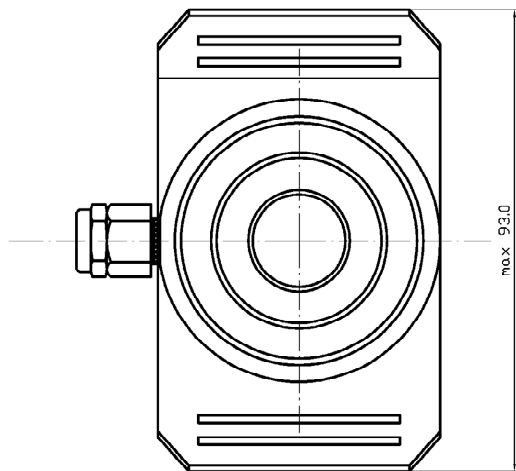
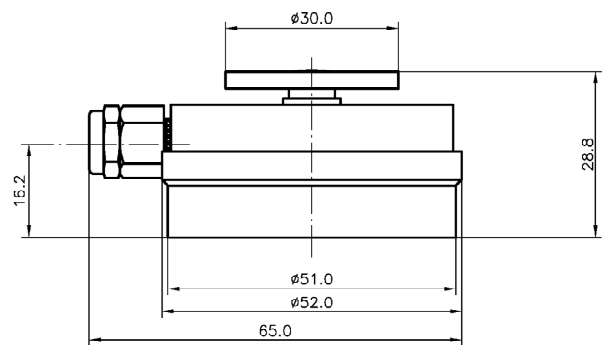
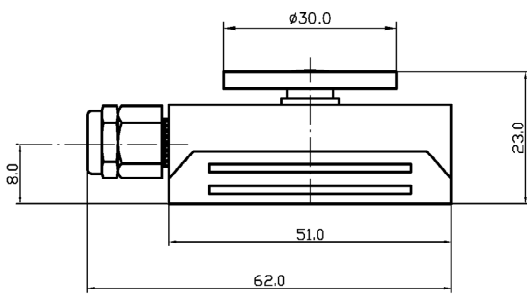
Parametr	Jednostka		Wartość
Zakres pomiarowy	kN	1	
Nieliniowość	%	≤0,5	
Czułość	mv / V	1 lub 2	
Nominalne napięcie zasilania	Vdc	10	
Rezystancja wejściowa	Ω	730 ± 25	
Rezystancja wyjściowa	Ω	730 ± 5	
Sygnał niezrównoważenia mostka	%	±0,2	
Zmiana sygnału niezrównoważenia po zdjęciu obciążenia nominalnego	%	0,03	
Błąd pełzania przy obciążeniu nominalnym	% / 30 min	≤0,03	
Zakres temperatur pracy	K	263 - 343	
Zakres kompensacji temperaturowej	K	293 – 363	
Temperaturowy współczynnik czułości	% / 10K	0,1	
Temperaturowy współczynnik sygnału niezrównoważenia	% / 10K	0,1	
Maksymalne odkształcenie w kierunku działania siły	mm	0,1	
Materiał elementu sprężystego		stal	
Długość przewodu	m	standardowo 0,5 lub wg życzenia	
Wyprowadzenie / Stopień ochrony		Złącze LUMBERG / IP40 Dławnica z odciażką / IP66	
Dopuszczalne przeciążenie	%	50	
Rezystancja izolacji	MΩ	≥40	
Masa	kg	0,16	

Oznaczenia i kolorystyka wyprowadzenia przewodów

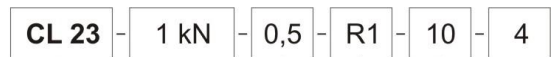
- | | |
|-----------|-------------------|
| 1 brązowy | -W _y |
| 2 różowy | 0 U _{zk} |
| 3 biały | 0 U _z |
| 4 żółty | +U _z |
| 5 szary | +U _{zk} |
| 6 zielony | +W _y |
| 7 czarny | Ekran |



Czujnik pomiaru siły nacisku na pedał hamulca CL23 / CL23M



Wykonania



Wersja: CL23, CL23M

Zakres [kN]: 0,2; 0,5; 1; 2; 5

Nieliniowość: 0,5

Konfiguracja: R1 - 1 mV/V, R2 - 2 mV/V

Napięcie zasilania: 10 V

Długość przewodu: standardowa lub wymagana [m]

Przykład zamawiania: CL 23 – 1 kN – 0,1 – R1 – 10 – O1 – 4; czujnik w wykonaniu jak na rysunku, zakres 1 kN; nieliniowość 0,5%; czułość 1 mV/V; napięcie zasilania 10 V; wyprowadzenie dławnica z odciążką; długość przewodu 4 m.

Producent i dystrybutor

ZEPWN J. Czerwiński i Wspólnicy – spółka jawna, 05-270 Marki, ul. Kołtąja 8

tel./fax: (022) 7812169, 7712411, e-mail: zepwn@zepwn.com.pl, <http://www.zepwn.com.pl>